

ŘEZ C-C
M 1:20

směr CHEB

směr ÚSTÍ NL

žel. koleje

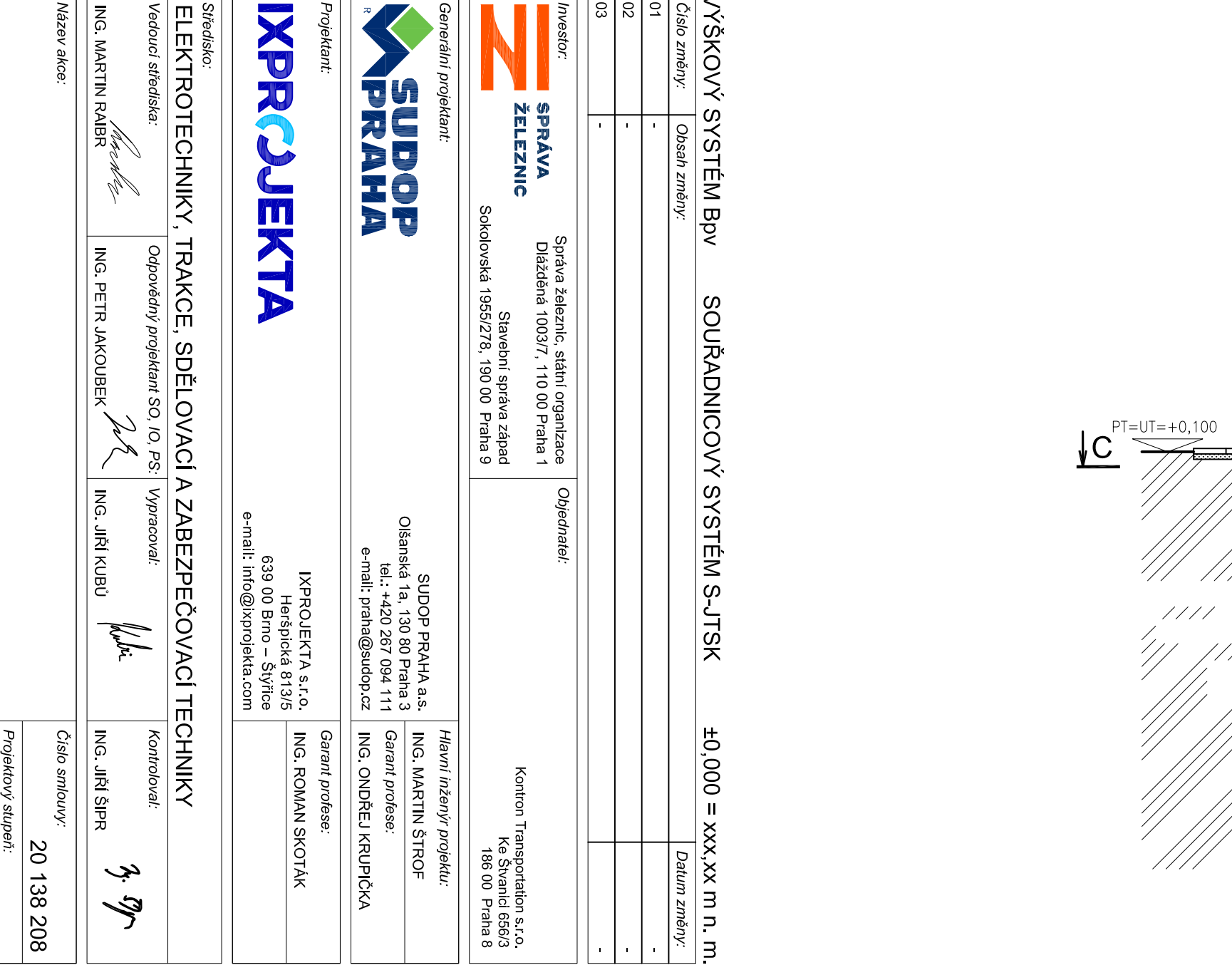
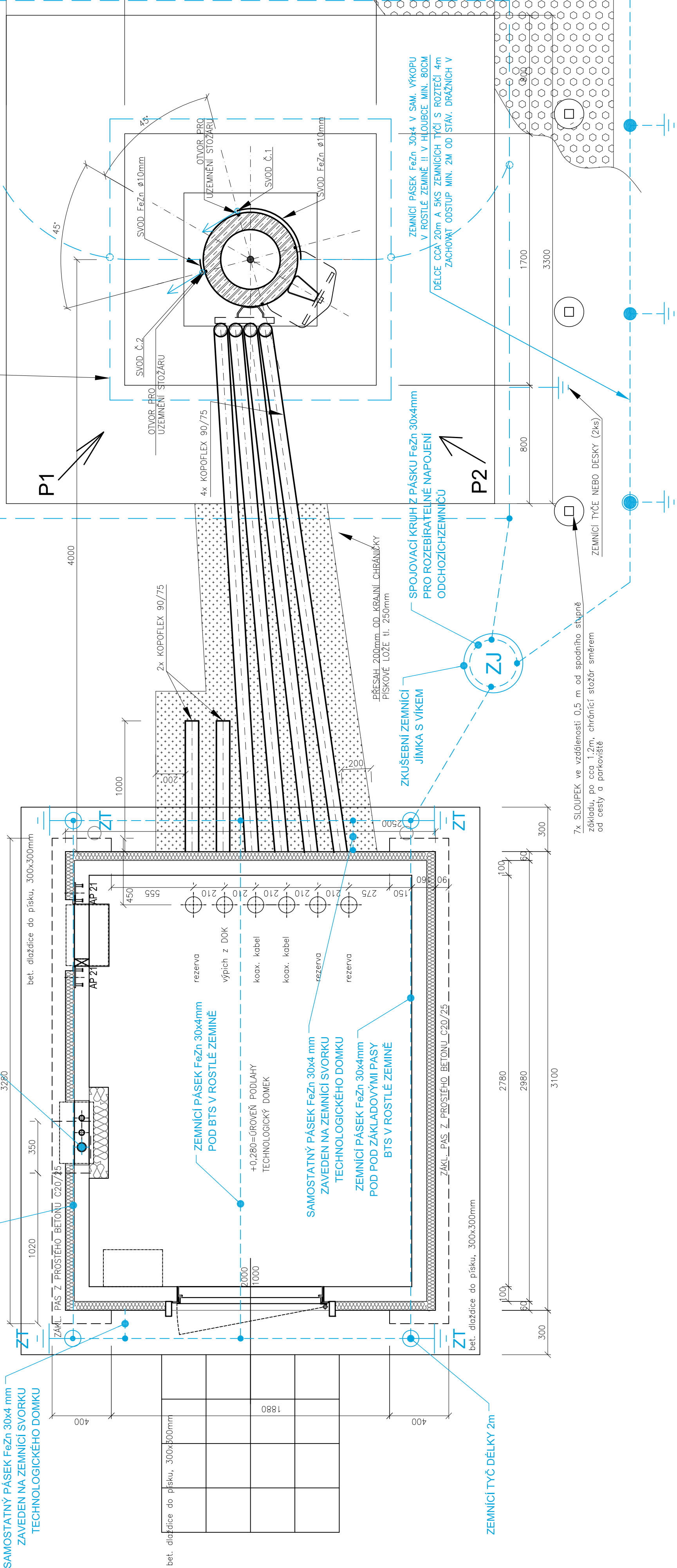


PRÍPOJENÍ SBĚRNICE PEN
NA ZEMNÍCI SÍŤ
KABELEM CYY 1x16mm²

ZEMNÍCI PÁSEK FeZn 30x4mm
POD POD ZÁKLADOVÝMI PÁSY
BTS V ROSTLÉ ZEMĚNĚ

ZEMNÍCI PÁSEK FeZn 30x4mm
POD POD ZÁKLADOVÝMI PÁSY
BTS V ROSTLÉ ZEMĚNĚ

ZEMNÍCI PÁSEK FeZn 30x4mm
POD POD ZÁKLADOVÝMI PÁSY
BTS V ROSTLÉ ZEMĚNĚ



LEGENDA MATERIÁLŮ:

- NASYPANÁ ZEMINA
- PŮVODNÍ ZEMINA
- PŮVODNÍ ÚPRAVA TERÉNU
- KONSTRUKCE Z PROSTÉHO BETONU C-12/15
- KONSTRUKCE ZE ŽELEZOBETONU C-30/37-ZÁKLAD
- KONSTRUKCE ZE ŽELEZOBETONU C-60/75-STOŽAR
- ŠTĚRK

LEGENDA UZEMNĚNÍ:

- UZEMNĚNÍ PÁSKEM FeZn 30x4, NEBO DRÁTEM Ø10mm
- ZEMNÍ TYČ DÉLKY 2m
- SVORKA PÁSEK/PÁSEK, PÁSEK/DRÁT, PÁSEK/TYČ
- ZKUŠEBNÍ JÍMKY

POZNÁMKA:

NOVĚ REALIZOVANÁ UZEMŇOVACÍ SOUSTAVA MUSÍ BÝT INSTALOVÁNA V MINIMÁLNÍ VZDÁLENOSTI 2M (SOUBĚH) OD STÁVAJÍCÍCH DRAŽNÍCH SDĚLOVACÍCH A ZABEZPEČOVACÍCH KABELŮ. V PŘÍPADĚ, ŽE TUTO VZDÁLENOST NEBUDE MOŽNO Z PROSTOROVÝCH DŮVODŮ DODRŽET, TAK BUDE ZEMNÍ PÁSEK (INSTALOVÁNÝ V BLÍZKOSTI STÁVAJÍCÍCH INŽENÝRSKÝCH SÍTÍ) UMÍSTĚN V OCHRANNÉ NEROZŘÍZNUTÉ CHRÁNIČCE KOPOFLEX 63, PŘI ZACHOVÁNÍ MINIMÁLNÍ ODSTUPOVÉ VZDÁLENOSTI 0,8M. V TOMTO OCHRANNÉM PROSTORU (DO 2M) KOLEM STÁV. SÍTÍ, SE DÁLĚ NESMÍ INSTALOVAT ZEMNÍ TYČE A DESKY. NEBUDE-LI MOŽNÉ TOTO DODRŽET, BUDE ZEMNĚNÍ ŘEŠENO JINÝM ZPŮSOBEM NEBO BUDE PŘELOŽENA KABELOVÁ TRASA.

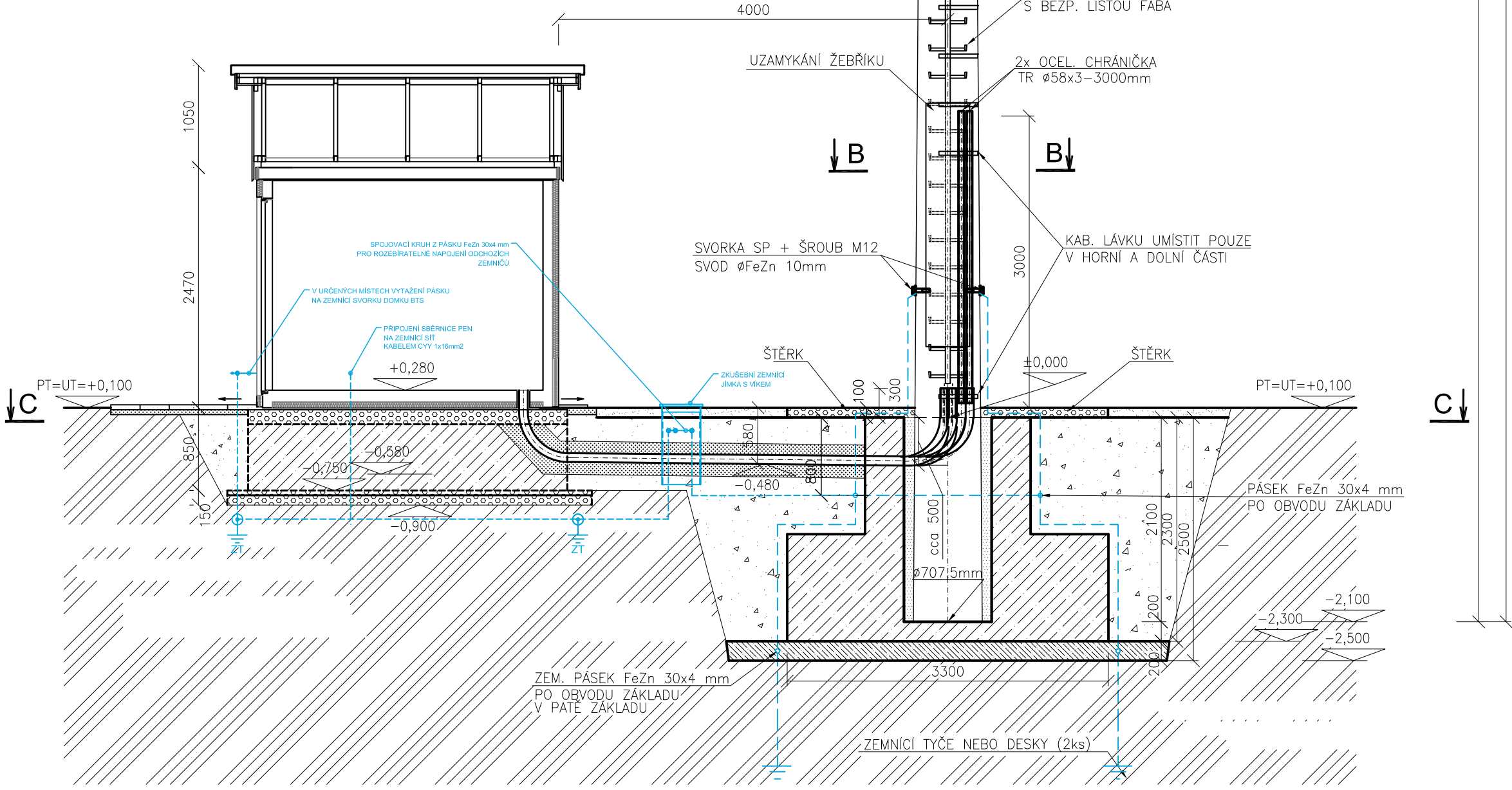
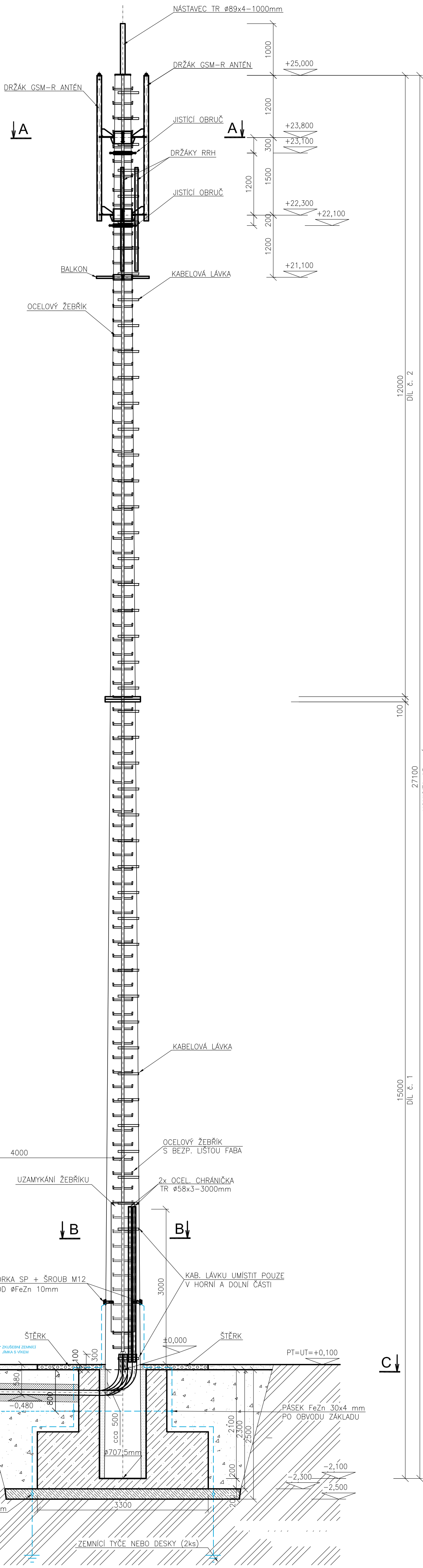
LEGENDA ÚPRAV POVRCHŮ:

- PŮVODNÍ BARVA STOŽARU (ŠEDÁ)

BEZPEČNÝ PŘÍSTUP K ANTÉNÁM

PŘED VÝSTUPEM PO ŽEBŘÍKU SE PRACOVNÍK UCHYTÍ DO BEZPEČNOSTNÍ LIŠTY UPROSTŘED ŽEBŘÍKU. NA STUPADLE SE PRACOVNÍK NEJPRVE ZAJISTÍ NA BEZPEČNOSTNÍ KRUHOVOU OBRUČ A PAK SE UVOLNÍ Z LIŠTY. ± 0,000 = -0,100 POD ÚROVŇÍ ÚT

POHLED P2



VÝŠKOVÝ SYSTÉM Bpv		SOUŘADNICOVÝ SYSTÉM S-JTŠK		±0.000 = xxx.xx m. n. m.	
Celo změny:	Obsah změny:	Datum změny:			
01	-	-			
02	-	-			
03	-	-			
Investor:		Objednatel:			
SPRAVA ŽELEZNIC		Správa železnic, státní organizace			
Dělnická 1003/7, 110 00 Praha 1		Kontaktní Transporection a.s.			
Sokolovská 196/22/8, 190 00 Praha 9		Kontaktní Transporection a.s.			
Generální projektant:		Hlavní inženýr projektu:			
SUDOP PRAGHA a.s.		Ing. MARTIN ŠTROF			
Ošabenská 130, 190 00 Praha 9		Grant profese:			
tel.: +420 267 084 111		Ing. ONDŘEJ KRUPICKA			
e-mail: praha@sudop.cz		Grant profese:			
IXPROJEKTA a.s.		Ing. ROMAN ŠKOTÁK			
Herspická 813/5		Ing. JIRÍ ŠPIL			
639 00 Brno - smyčce		Ing. JIRÍ ŠPIL			
e-mail: info@ixprojekta.com		Ing. JIRÍ ŠPIL			
Středisko:		Kontrola:			
ELEKTROTECHNIKA, TRAKCE, SĎELOVACÍ A ZABEZPEČOVACÍ TECHNIKA		Ing. JIRÍ ŠPIL			
Vedoucí střediska:	Objednatel projektant SĎ. NO PS	Výpracoval:			
Ing. MARTIN RAJBEK	Ing. PETR JAKUBČEK	Ing. JIRÍ KUJOV			
Název díla:	Celo změny:				
GSM-R-CHOMUTOV - CHEB	20.138.208				
Číslo:	PDPs/RDS				
ŽELEZNICNÍ SĎELOVACÍ ZAŘÍZENÍ	Datum:				
PS 109 BTS 754 VOJKOVICE NAD OHŘÍ	08.2020				
STAVEBNÍ ČÁST	D.2.1				
Název přílohy:	Příloha formátu:				
Uzemnění	A1				
109.3.05					

DOKUMENT JE VYDÁN POUZE K VÝŠKOVÉMU SYSTÉMU A JE VYDÁN JENOM K VÝŠKOVÉMU SYSTÉMU. VŠECHNY VÝŠKOVÉ SYSTÉMY MUSÍ BÝT INSTALOVÁNY V MINIMÁLNÍ VZDÁLENOSTI 2M (SOUBĚH) OD STÁVAJÍCÍCH DRAŽNÍCH SDĚLOVACÍCH A ZABEZPEČOVACÍCH KABELŮ. V PŘÍPADĚ, ŽE TUTO VZDÁLENOST NEBUDE MOŽNO Z PROSTOROVÝCH DŮVODŮ DODRŽET, TAK BUDE ZEMNÍ PÁSEK (INSTALOVÁNÝ V BLÍZKOSTI STÁVAJÍCÍCH INŽENÝRSKÝCH SÍTÍ) UMÍSTĚN V OCHRANNÉ NEROZŘÍZNUTÉ CHRÁNIČCE KOPOFLEX 63, PŘI ZACHOVÁNÍ MINIMÁLNÍ ODSTUPOVÉ VZDÁLENOSTI 0,8M. V TOMTO OCHRANNÉM PROSTORU (DO 2M) KOLEM STÁV. SÍTÍ, SE DÁLĚ NESMÍ INSTALOVAT ZEMNÍ TYČE A DESKY. NEBUDE-LI MOŽNÉ TOTO DODRŽET, BUDE ZEMNĚNÍ ŘEŠENO JINÝM ZPŮSOBEM NEBO BUDE PŘELOŽENA KABELOVÁ TRASA.